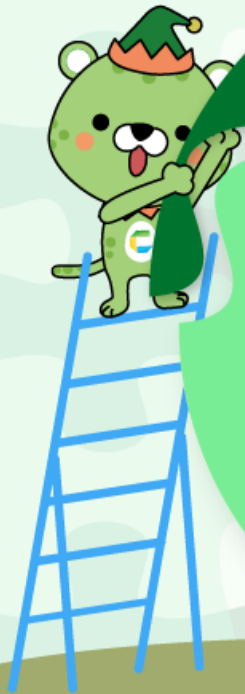




『CEL F(セルフ)』 ご紹介資料



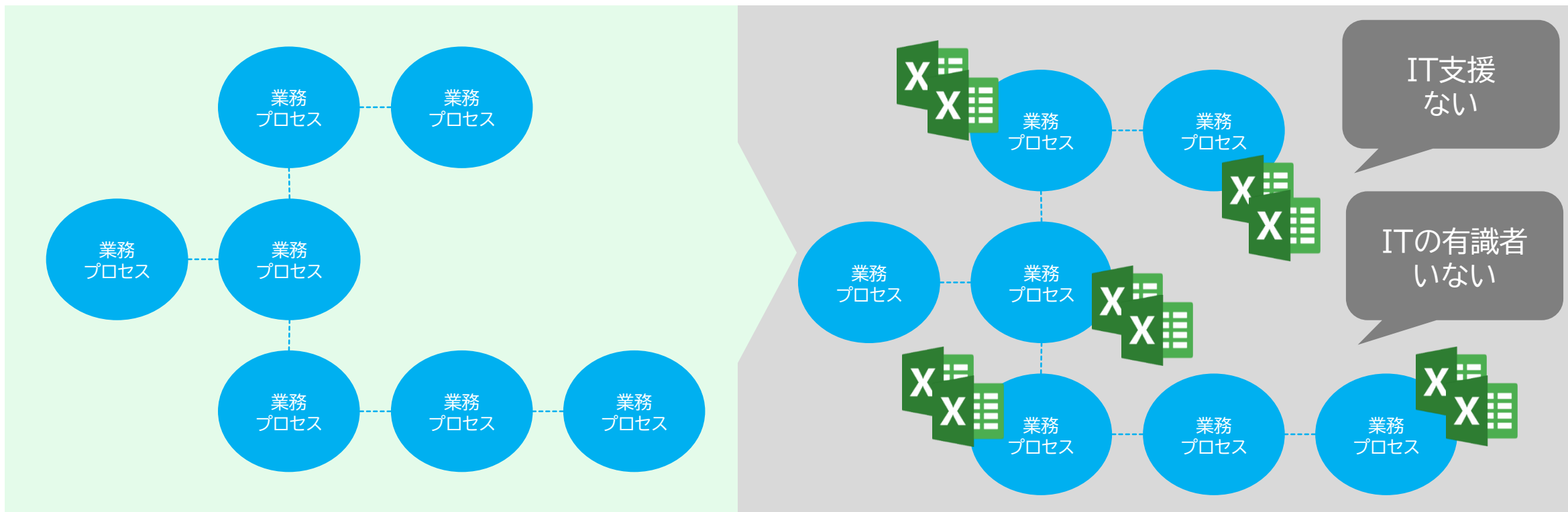


EXCEL業務の良い点と悪い点



基幹システム導入で**業務プロセスが整理**！

ただ、実態は**全社共通業務だけ**が効率化・・・。





各部門では**個別の業務**が多く、基幹システムとの**ギャップ**あり。
そのギャップを埋めているのが**Excel**！

Excelの良い点は

-  抜群に入力しやすい
-  関数を使えばすぐに計算
-  自由度が高い
項目の追加・削除が簡単

悪い点は

-  個人利用のためのツールで、
複数人利用では、
集計・転記の嵐で非効率が増大
-  大量データ保有や
複数データの結合が出来ないため、
データの蓄積に不向き

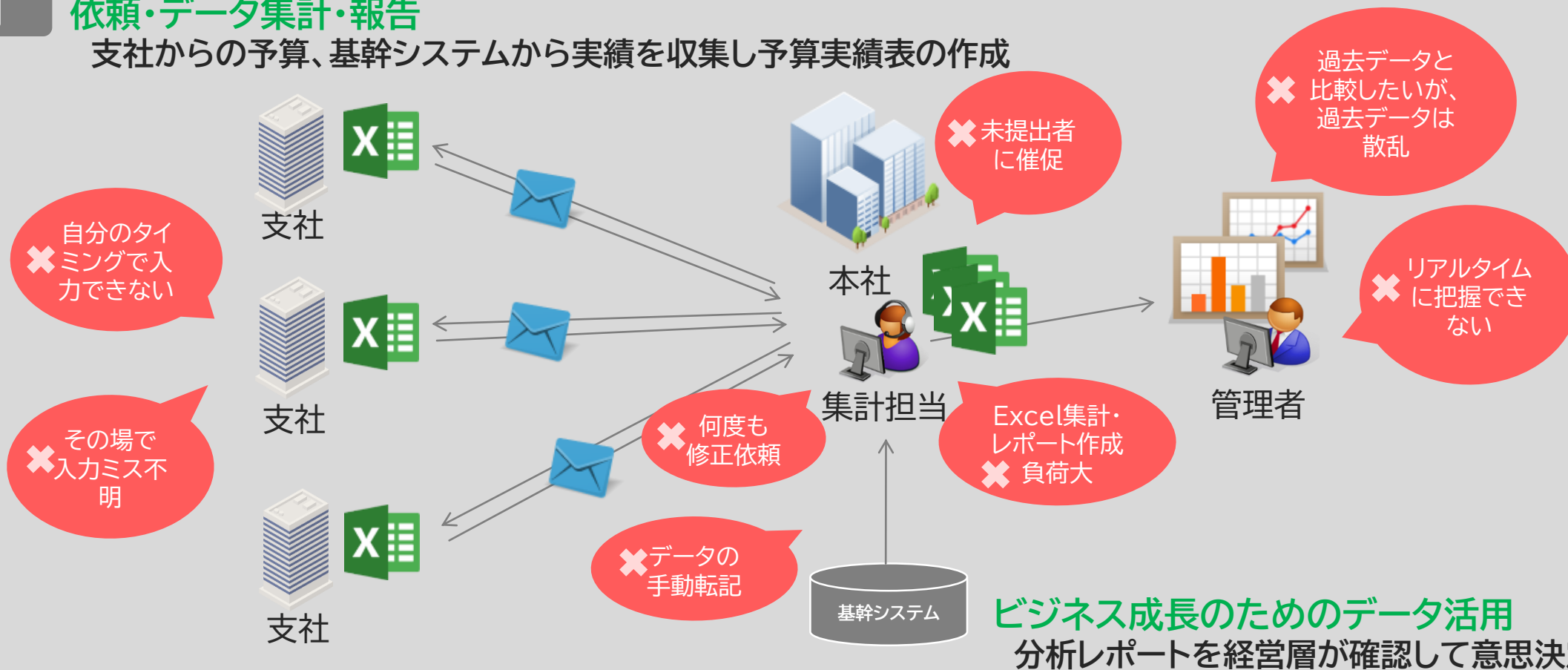
これを解決するのが、『システム・業務アプリ』

ビジネスの戦略策定、課題解決のためにデータ分析・活用で精度の高い意思決定！
但し、『**依頼・データ集計・報告**』業務は「**非効率の嵐**」、「**データが散乱**」という課題が潜んでいる！

例

依頼・データ集計・報告

支社からの予算、基幹システムから実績を収集し予算実績表の作成



ビジネス成長のためのデータ活用
分析レポートを経営層が確認して意思決定

業務アプリとは、多くの企業で利用されている「**会計システム**」、**「勤怠管理システム**」などと同様、以下の3要素で構成されたもの。



画面

入力もしくは検索をするために人が操作するもの



データベース

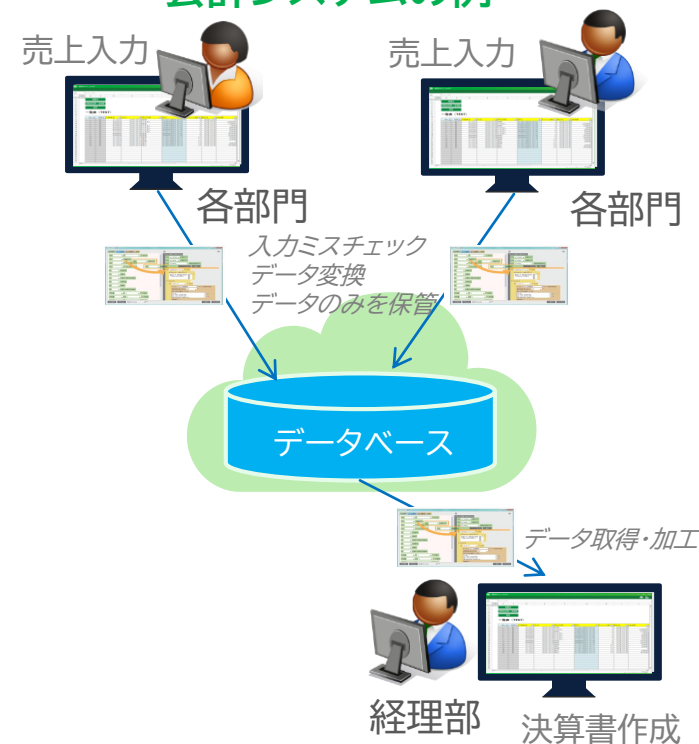
入力した全員分のデータを一元管理するデータ保管庫のこと
データ破損、不正データの入力制限、大量データ保管などが可能



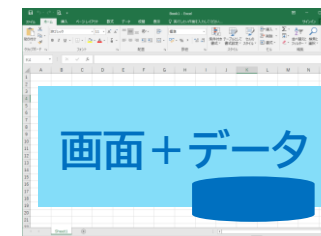
ロジック＝プログラム

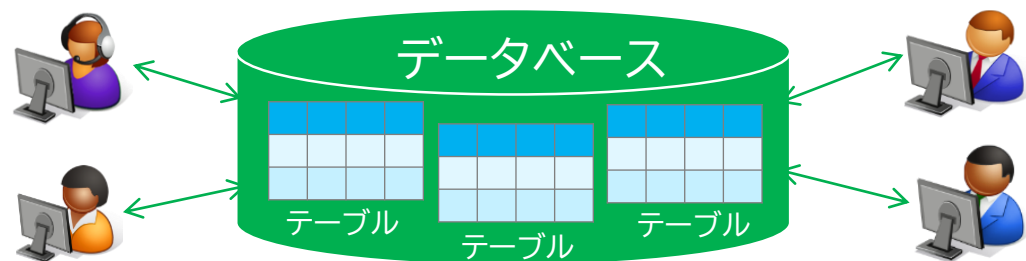
入力した値を間違っていないかチェック、データの加工・突合、
データベースへの更新・検索、メール送付などの業務に沿った処理のこと

会計システムの例



Excel





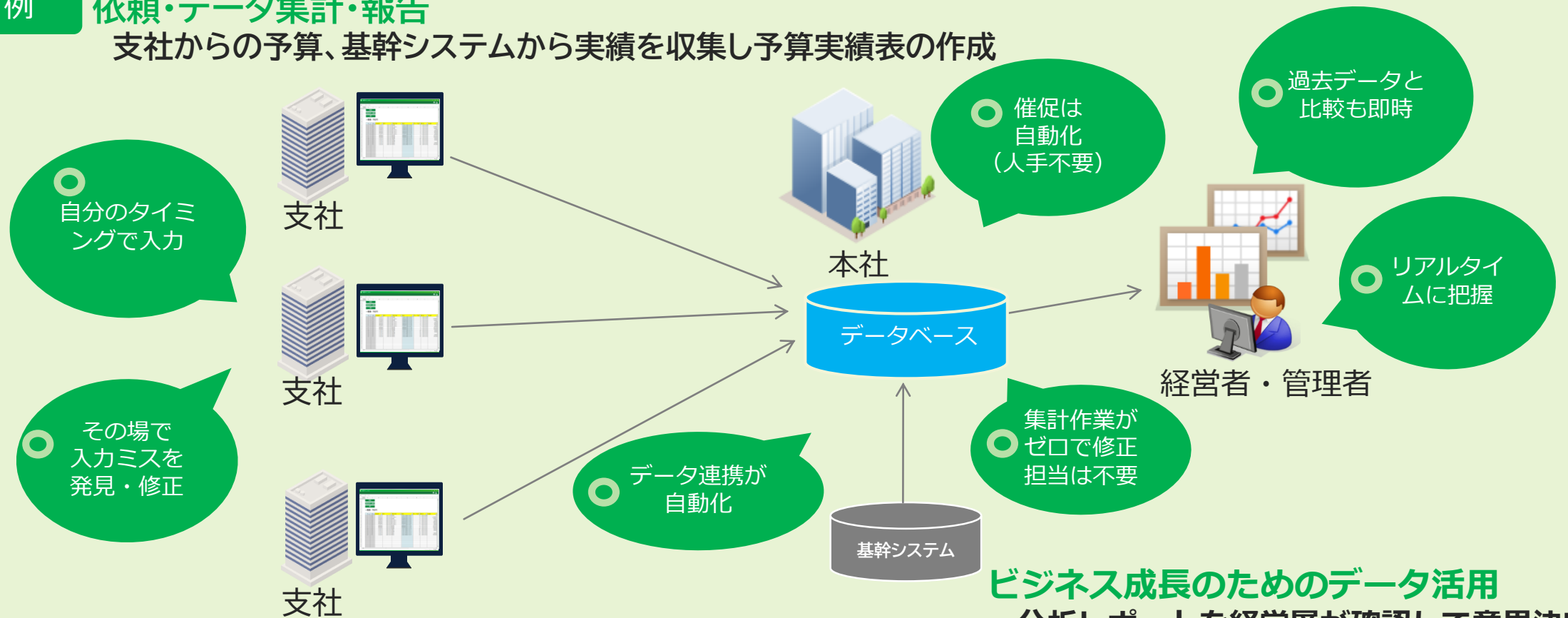
データベースは、**みんなで集中的にデータを保管できる共通のデータ専用の箱**です。
 Excel上の表がいくつも集まってひとまとまりとなったようなもの、と例えることができます。
 表のことを英語ではテーブル (Table) と呼びます。**データベースでも同様に、中に格納する表のことを「テーブル」と呼びます。**

No	項目	Excel	Google スプレッド	データベース	データベース特長
1	一元管理	×	△	○	全員が参照できる場所 1か所 で集中管理 各シートにデータが 散乱しない
2	蓄積データ件数	×	×	○	数千万件、数億件でも蓄積可能
3	不正値の制限	×	△	○	データ更新時に 不正値 をチェックして 正しい値のみ 蓄積 (文字・数字・日付、必須、重複不可など)
4	結合・集計	△	△	○	複数のデータを 結合 、 集計 、 グルーピング して取得 (※リレーショナルデータベース)
5	破損	×	×	○	簡単に データが破損しない (また、PCが破損してもデータは消えない)
6	同時書込み	△	△	○	みんなで 同時に書き込む ことを前提に作られている 書込みの条件・タイミングを制御できる
7	パフォーマンス	×	×	○	大量データから 高速に検索・参照

データ集計の非効率性が排除され、空いた時間をビジネスの課題解決・創出に使う！
精度の高いリアルタイムなデータで迅速な意思決定でビジネスの成長に貢献

例 依頼・データ集計・報告

支社からの予算、基幹システムから実績を収集し予算実績表の作成



ビジネス成長のためのデータ活用
分析レポートを経営層が確認して意思決定

業務アプリを自分たちで作れる 『CELFB』のご紹介



IT専門家でなくても、
自分たちで業務アプリやロボがつかれる

『ノーコード開発ツール』

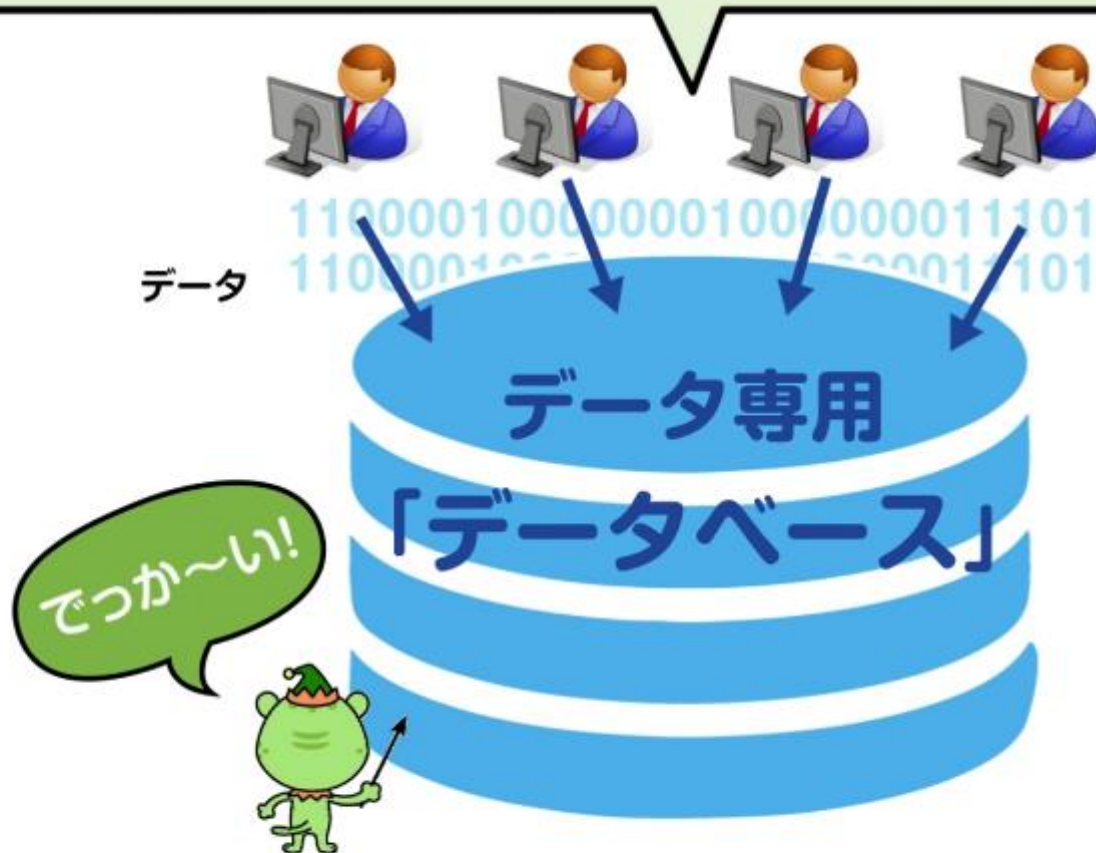
Excel業務を自分たちでカイゼン！

CEL F = EXCEL + SELF

1

回収作業なしでデータを集計できる！

100万件のデータを保存してもスムーズに動作！



CELFBは大量データを保存・検索する専用の「データベース」をクラウド上で使える

2

ITエンジニアでないあなたが
業務アプリを開発できる！

へんかーん！



Excelファイル



業務アプリ



プログラミング言語を覚えなくても、
Excelから自動生成して、
3分でビジネスアプリができる！

業務アプリを自分の力で作って
業務非効率をカイゼン！

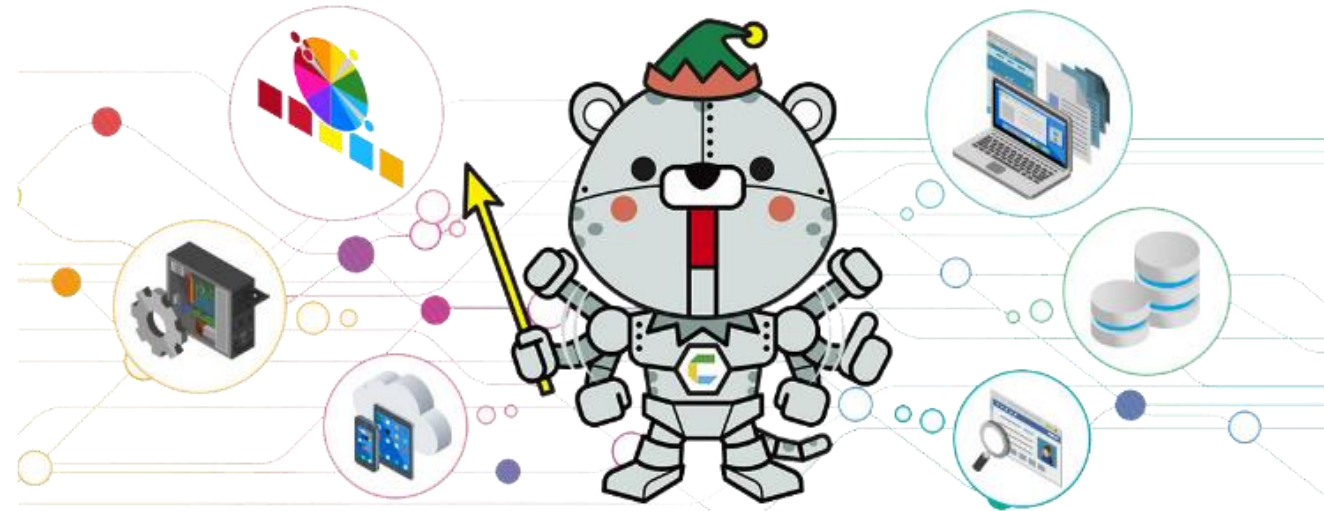
3

使い勝手や関数計算はExcelと同等で
あなたのExcel知識も活かせる！

部署	項目	10月	11月	12月	1月	2月	3月	4月	5月	6月	7月	8月	9月	10月	11月	12月	計
CS/本部	予算	100000	売上高合計	294,855	105,305	85,203	296,365	252,805	258,805	253,605	784,813	153,100	191,230	118,130	109,800	417,200	12
	900000	営業利益	175,250	78,217	52,817	306,284	238,537	264,737	239,637	722,911	829,195	177,182	102,266	95,876	375,324	12	
	100000	売上高合計	122,400	151,400	133,600	407,400	165,100	149,800	148,200	459,300	806,700	51,000	46,200	39,600	138,000	12	
	900000	営業利益	120,936	149,570	108,136	376,642	162,538	143,872	144,906	450,316	825,158	44,670	39,237	32,004	115,911	12	
100000	売上高合計	-82,455	46,095	53,295	17,035	-87,505	112,805	105,405	305,515	288,480	140,250	-69,950	-70,260	288,400	12		
900000	営業利益	-84,318	-71,353	55,319	-72,358	-75,999	101,665	-94,731	272,355	209,627	132,512	-63,023	-63,872	259,812	12		
I010 営業部	予算	100000	売上高合計	65,000	15,050	15,050	95,100	15,050	15,050	15,050	45,150	140,250	15,050	15,050	15,050	45,150	1
	900000	営業利益	54,980	15,037	15,037	95,054	15,034	15,034	15,034	45,102	140,156	15,034	15,018	15,018	45,070	1	
	100000	売上高合計	104,400	104,400	115,400	324,200	115,400	115,400	115,400	346,200	670,400	11,000	12,100	13,200	35,300	1	
	900000	営業利益	103,912	103,790	91,400	299,102	114,548	114,424	114,302	343,272	662,374	8,899	9,779	10,668	29,237	1	
100000	売上高合計	39,400	89,350	108,350	225,100	100,350	100,350	100,350	301,050	578,150	-4,050	-2,950	-1,850	-8,850	1		
900000	営業利益	38,912	88,753	78,163	204,048	99,512	99,398	99,284	298,170	502,218	-8,144	-8,239	-4,350	-15,733	1		
X010 開発部	予算	100000	売上高合計	125,555	54,955	55,555	236,065	221,555	221,555	221,555	664,665	900,730	123,000	62,400	56,110	251,510	1
	900000	営業利益	96,780	28,880	29,280	154,940	208,703	208,703	208,703	626,109	781,649	120,148	49,548	43,258	212,954	1	
	100000	売上高合計	13,400	35,500	11,600	60,500	42,000	21,800	22,900	86,700	147,200	29,600	32,000	13,200	64,200	1	
	900000	営業利益	12,912	34,890	10,868	58,676	41,146	20,824	21,602	83,772	142,442	26,890	19,679	10,668	57,237	1	
100000	売上高合計	112,155	39,455	43,955	175,565	179,555	199,755	198,655	377,965	751,530	104,000	40,450	42,810	187,310	1		
900000	営業利益	-82,868	6,010	-18,412	-96,270	167,557	187,879	186,901	542,337	638,407	-93,258	-20,869	-32,500	155,747	1		
S010 運料部	予算	100000	売上高合計	14,300	35,300	3,600	59,200	10,000	22,000	17,000	55,000	114,200	43,200	38,700	38,700	120,600	1
	900000	営業利益	13,400	34,300	8,500	56,290	14,800	21,000	15,900	51,700	107,990	42,000	37,700	37,400	117,900	1	
	100000	売上高合計	4,000	11,500	6,000	22,700	7,750	8,800	9,900	26,400	49,100	11,000	12,100	13,200	36,300	1	
	900000	営業利益	4,112	10,890	5,868	20,879	6,846	7,824	8,802	23,472	44,342	8,899	9,779	10,668	29,237	1	
100000	売上高合計	-9,700	-23,200	-2,600	-26,500	-8,500	-13,200	-7,100	-26,600	-65,100	-22,200	-24,600	-25,500	-84,200	1		
900000	営業利益	-9,778	-23,410	-2,632	-25,420	-7,954	-13,178	-7,098	-28,238	-63,448	-31,110	-27,521	-28,932	-87,903	1		



Excelと同等なら入力操作性は抜群！！
多くの情報を入力・表示できる！



- 個別組織や個人向けに**破格な安価のRPA**で**現場固有**の定型業務を自動化
- **RPAだけではカイゼン**できない非効率もCEL F全体でカバー可能

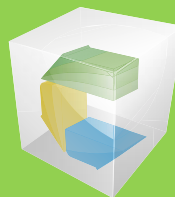
ステップ1

Excelをつくる
(豊富なExcelテンプレート)



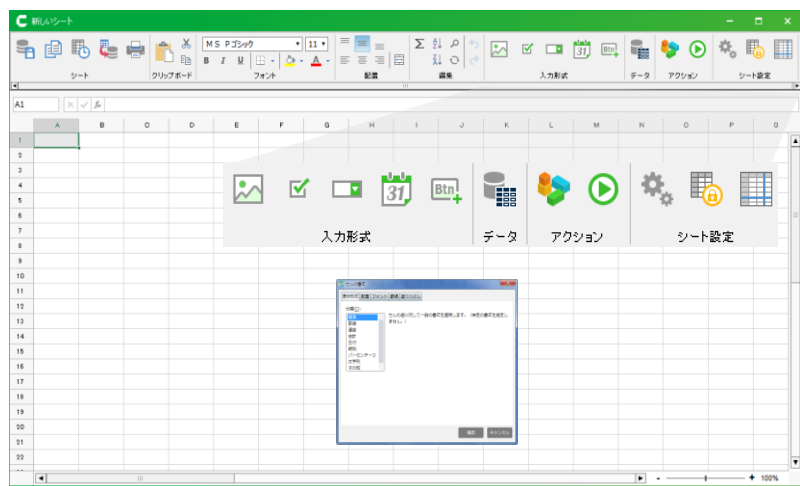
ステップ2

Excelから
業務アプリに変換



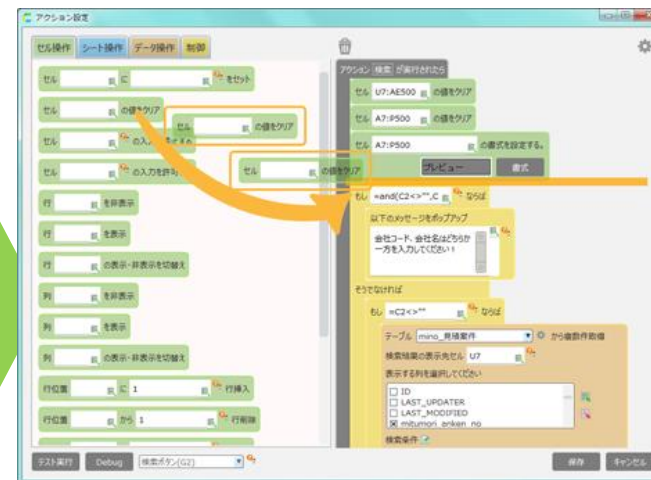
ステップ3

完成した
業務アプリを公開



ステップ2.5

更に凝ったことをする
(ビジュアル・プログラミング)



慣れ親しんだ操作性でExcelを取り込んで画面作成可能

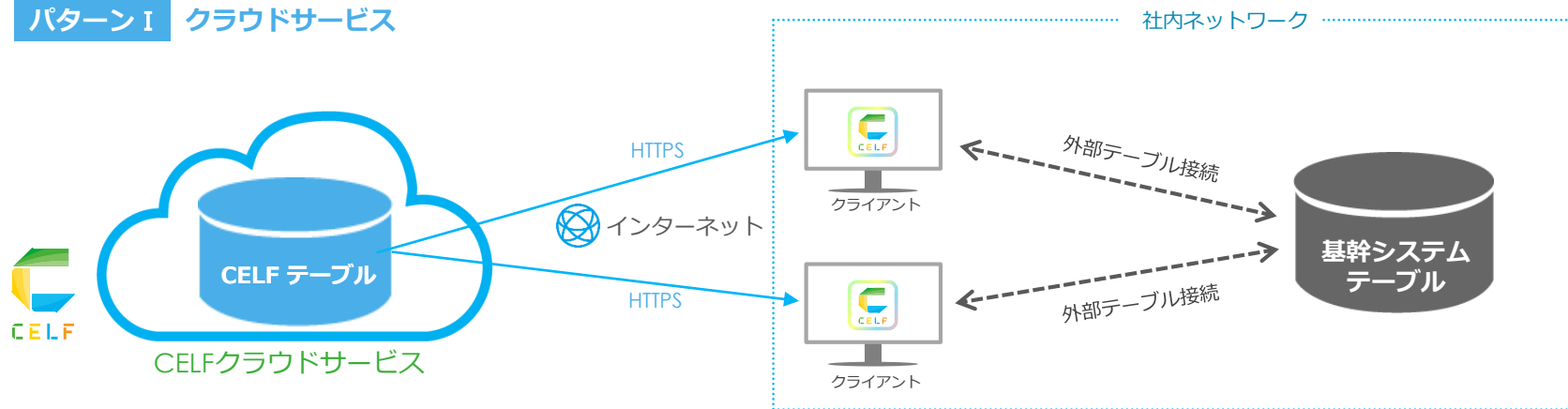
日本語の部品をドラッグ&ドロップしてプログラム作成。

CELfから各会計ソフトのAPIを呼び出し、データを登録・取得することができます。
予算実績管理や見積管理、支払管理など会計ソフト周辺でExcelを使った非効率な業務を改善できます。

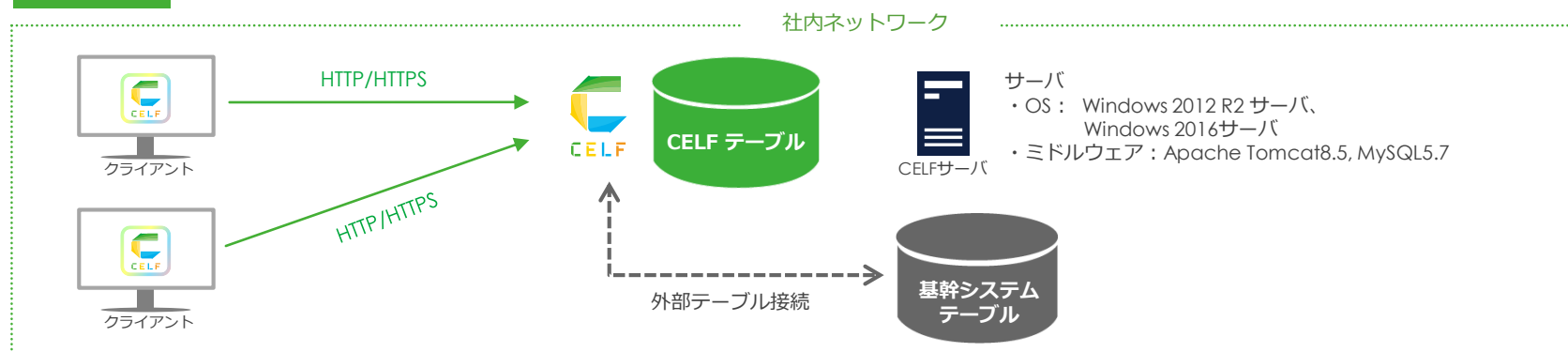


※1. CELfで奉行クラウドとAPI連携機能を開発するためには、株式会社オービックビジネスコンサルタントと奉行クラウドConnectPartner契約が必要です。対応可能な奉行クラウドConnectPartner加入済みのCELf開発パートナーをご紹介します。

パターン I クラウドサービス



パターン II オンプレミスサービス



クライアント

Windows 7 SP1, 8.1, 10
 ※CELFクライアントのインストールが必要となります。
 (このためブラウザは不要となります。)

※CELFはSCSKが自社開発している製品です。

CEL Fクラウドサービス 利用料 (税抜)

年額 175,000円~

or

月額 15,000円~

サービス内容

- ・初期費用なし
- ・利用ユーザ数 10ユーザまで
(追加1ユーザ年額 17,500円/月額 1,500円)
- ・ディスク容量 20GBまで
- ・アプリ作成数 無制限
- ・製品サポート

CEL Fオンプレミス版 利用料 (税抜)

年額 690,000円~

サービス内容

- ・利用ユーザ数 50ユーザまで
(追加10ユーザ単位 年額 138,000円)
- ・110ユーザ以上の場合、ボリューム契約割引あり
- ・製品サポート

RPAオプション 利用料 (税抜)

年額 35,000円

サービス内容

- ・1 端末
(追加1端末 年額35,000円~)
- ・ロボ作成数 無制限
- ・製品サポート

Section
03

CEL Fデモンストレーション

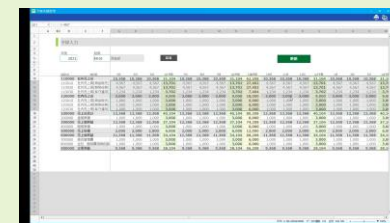


デモンストレーションを動画でご覧いただけます！

①CELf利用デモ（予算実績管理）：6分23秒

<https://youtu.be/BNPf5qoAKvw>

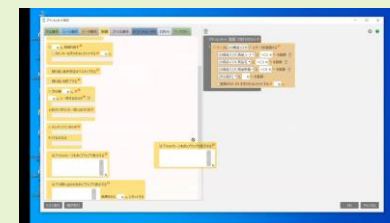
ユーザーがCELfで作成されたアプリを利用するイメージ、操作性をご覧いただけます。



②CELf開発デモ（業務アプリ）：8分13秒

https://youtu.be/yvN_93U32-g

データをDBに登録・検索できる商品マスタ管理アプリケーションを作成する操作をご覧いただけます。

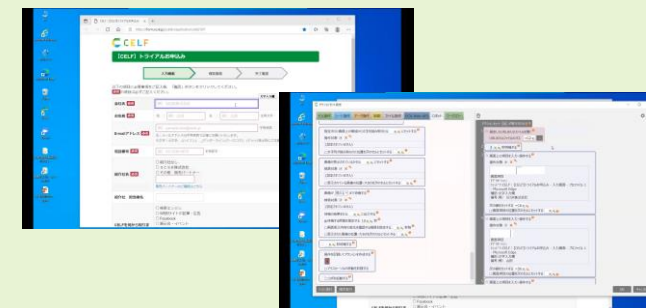


③RPAオプション動画デモ：5分58秒

<https://youtu.be/b4bhiZJ-TUc>

- ・利用イメージ（WEB転記）
- ・開発イメージ（RPA）

ロボットがCELf上のデータをWEBシステムに転記するイメージとロボットの動作を設定する操作をご覧いただけます。



CELFBの活用シーンのご紹介



基幹システムの前後処理にシステム化すべきEXCEL業務が潜む

業務アプリ

RPA
(スクリプト系)

2021.10 SCSK調査

前処理

基幹の前捌きデータ管理

商談管理	予算実績管理	注文管理 (ワークフロー)	支払管理	借入金計算	長期前払費用 管理	退職金計算	生産能力管理	委託管理
販売計画管理	商品投入管理	売上管理	振替伝票管理	補助簿 前払取崩 管理	レポート管理	貸付金管理	出金伝票管理	マスタ変換
EC受注 一括登録	DM送付先 一括登録	売上チェック表自 動登録	仕訳一括登録	入金・ 売掛金消込 登録	情報登録	生産実績登録	EDIデータ 一括登録	実績情報収集

データ・インプット(前処理)

基幹システム/ERP

会計(財務会計、債権債務、管理会計、経費精算)、販売管理、生産管理、人事給与

データ・アウトプット(後処理)

後処理

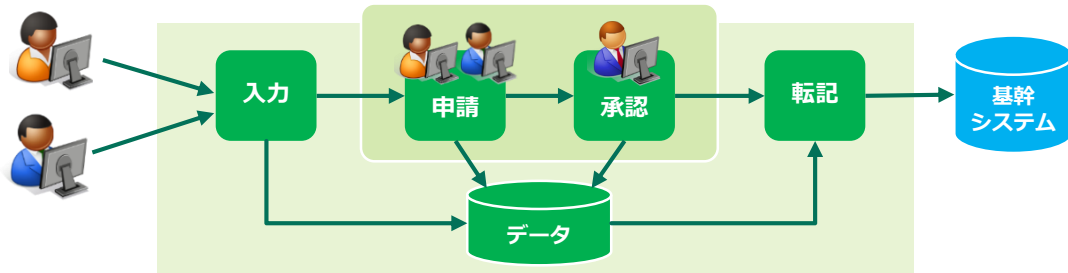
不足データの収集、レポート・帳票出力

業績管理	データ移行ツ ール	支払帳票出力	請求情報管理	勤怠情報管理 (36協定)	勤怠情報集計	KPI管理	プロジェクト予 実管理	残高照合
受注データ 連携	一覧表集計	実績出力	債権債務 照合表作成	入金情報出力	研修受講状況 集計	勤怠情報チェッ ク	販促情報集計	申請書作成

前処理

① 基幹業務の前捌きデータ管理

基幹システムにデータを入力するために、承認が必要であったり、基幹システムには入力しない情報だったりが必要なケース

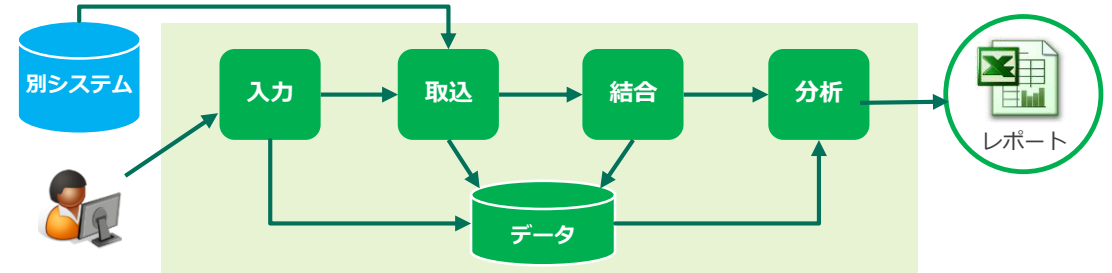


例) 商談管理、予算実績管理、注文管理 等

後処理

② 不足データの収集、レポート・帳票出力

KPI管理の課題分析などのために、Excelや別システムに散乱しているデータを集め、分析するために結合や加工して利用するケース

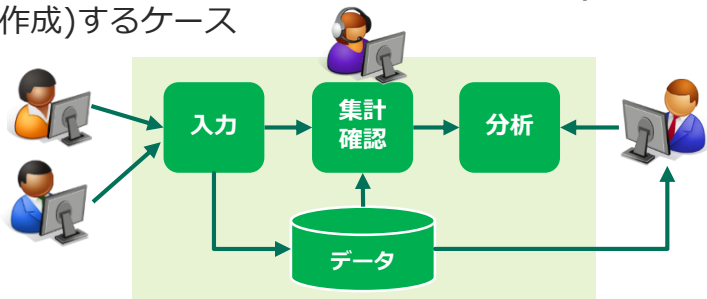


例) KPI管理、受注分析、マーケティングの効果測定、解約分析 等

その他

③ 依頼・データ集計・報告業務

Excelを配布して、入力を依頼。入力してもらったデータを取り纏め担当で集計し、報告(レポート作成)するケース

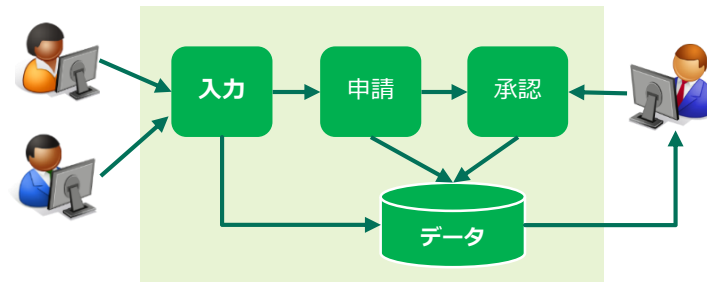


例) 営業日報、販売促進管理、調査結果管理 等

その他

④ 申請業務

基幹システムに登録しない情報に対する申請や承認を必要とするケース

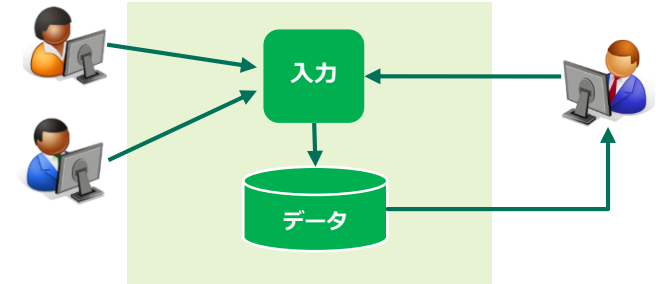


例) 見積管理、受発注管理 等

その他

⑤ 台帳管理業務

各業務に存在する様々なExcelで管理している情報を台帳として管理するケース



例) 顧客情報管理、契約書管理 等

業務	課題	解決策	効果
①基幹業務の前捌きデータ管理 注文管理	<ul style="list-style-type: none"> ・承認にハンコが必要。紙で出すため、出社する必要がある。 ・案件データを基幹システムに転記 ・案件ステータスなど基幹システムにはない独自の項目を管理したい ・独自フォーマットのため、パッケージ製品に組み込もうとすると開発費用が高騰する。 	<ul style="list-style-type: none"> ・ワークフロー機能で、デジタル承認できるようにする ・受注データを自動的に基幹システムに流す ・独自の項目もデータベースで一元管理する ・パッケージのカスタマイズをせずにシステム化 	<ul style="list-style-type: none"> ・デジタル承認により印刷・ハンコ不要。リモートワークも可能になった ・ステータスが受注になったら自動で基幹システムにデータ連携。転記が不要に。 ・基幹システムにはない項目もデータベースで一元管理することで、検索や分析が容易になった ・開発費をかけずに、自分たちで内製化できるようになった
②不足データの収集、レポート・帳票出力 セールス・プロモーションのKPI管理	<ul style="list-style-type: none"> ・リード獲得から受注までのKPI管理で点検のためのデータ収集に時間を要する ・点検によって発生した課題の原因を特定するためのデータが不足している ・トライアル情報や契約情報と紐づけをしてのデータ分析が困難 	<ul style="list-style-type: none"> ・不足しているデータを業務アプリ化して入力を徹底 ・他システムから取得するデータをCELFPに集約してすぐに結合・集計・レポート化。 ・トライアル、契約管理の情報もデータベースで一元管理 	<ul style="list-style-type: none"> ・KPI管理で点検したいデータをすぐに取り出せるようになり、業務負荷軽減。 ・様々な角度からの原因調査ができるようになり、課題の特定が可能に。 ・トライアルからの受注率などを手作業なしで集計できるようになった
③依頼・データ集計・報告業務 営業日報、販売促進管理	<ul style="list-style-type: none"> ・各部署にExcelフォーマットを配布し、メールにて収集し、集計。作業負荷大。 ・手元での管理したい粒度と基幹への入力への粒度が異なり、転記が発生 ・リアルタイムに状況が把握できない ・過去データとの比較がすぐにはできない。 	<ul style="list-style-type: none"> ・Excelを廃止し、システムで画面を用意して各部署に入力してもらう ・基幹システム連携に必要なCSVを自動生成。基幹システムへの連携をRPA(ロボット)で自動化 ・集計・レポート画面を用意 	<ul style="list-style-type: none"> ・メールでのやり取りが一切不要になった ・基幹システムへの入力業務が一切不要になった。空いた時間で改善策への時間にあてることができるようになった ・リアルタイムでデータが取り出せるようになり、意思決定の判断を早くできるようになった。

前処理

① 登録ロボ

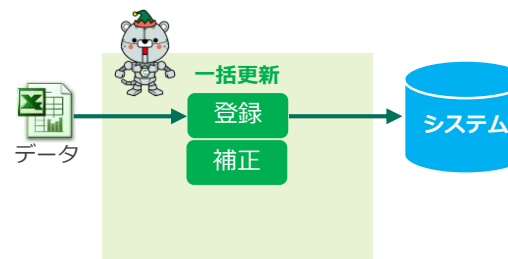
他社・他部門からの情報連携を受けて、システムへの登録を代行してくれるロボ



例) 入金・売掛金消込登録、生産実績登録 等

② 一括修正ロボ

情報精度を高めるためのデータの一括修正を代行してくれるロボ

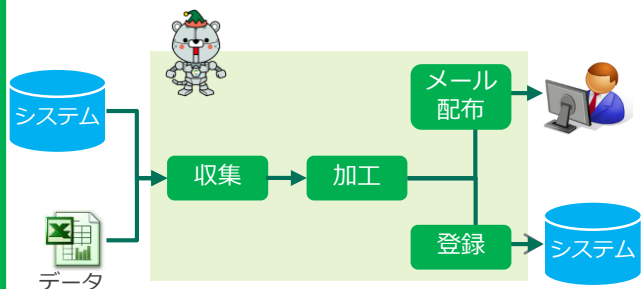


例) EC受注一括登録、仕訳作成、情報登録 等

後処理

③ 集計ロボ

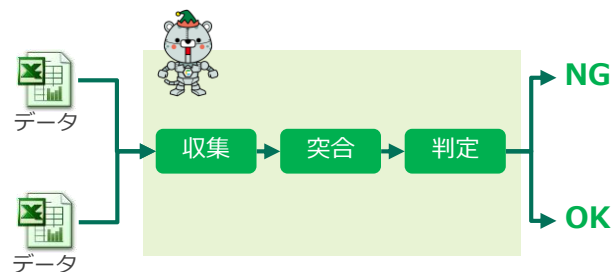
データを収集・加工のうえ、レポート等の作成を代行してくれるロボ



例) 実績情報収集、一覧表集計、勤怠情報チェック 等

④ 突合ロボ

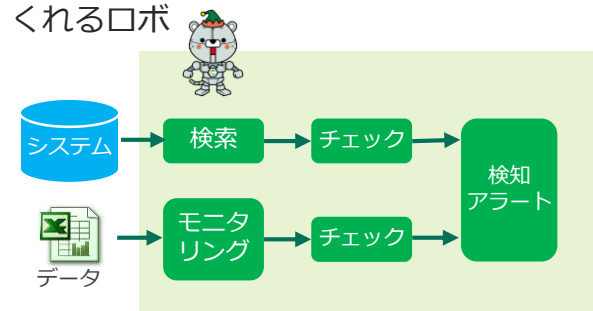
異なるデータ同士の間を突合し、値の正否をチェックを代行してくれるロボ



例) 請求書確認自動化 等

⑤ モニタリングロボ

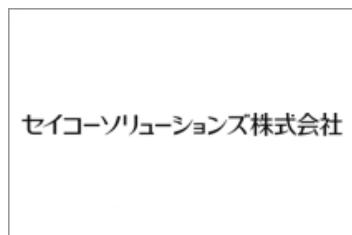
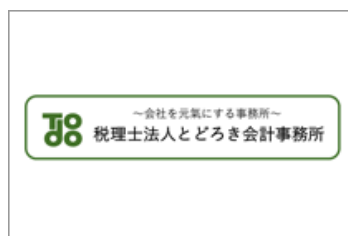
モニタリング及びチェックを行い、判定ルールにもとづき、異常値を検知してくれるロボ



例) 船遅延情報メール送信 等

業務	利用者	導入前	導入後
①登録 大量見積書の作成	営業部	毎月、契約管理のリストから、保守契約更新時期に数百件の見積書を基幹システムに 手作業で登録して作成 。	ロボットに左記 転記作業をすべて自動化 。
①登録 取引先マスタの登録	購買部	各部署からの新規取引先マスタ登録申請を 目検でチェック して、OKであれば 基幹システムに転記 、NGであれば 再度現場へ修正依頼 。	CELFPで 入力チェック及びデータ一元化 。基幹システムへの 転記はRPAで自動化 。
②一括修正 受注登録	全社事務職	FAX受注が多く入力業務に問題 をかかえていた生産財メーカーは、FAX注文書を文字認識する方法で改善を進めたのではなく、確実にデータ処理を実現するため、取引先に対し EXCELシートに注文数量を記入するよう依頼 し、 Eメールで受け取るように受注処理の方法を変更 した。	Eメールの受信、添付ファイルからデータの抽出、データ変換、基幹システムへの連携まで、 一連のプロセスを確実に自動化 。
③集計 レポート分析	経営企画	今まで 手作業で取得した生データ から月に1回、分析用の資料をExcelで作成	ロボに自動作成 させることで、毎週、もしくは 毎日レポートを作成してリアルタイムな分析を実現
③集計 ライセンス発行業務のメール返答と管理表入力	ヘルプデスク	商品のライセンス発行を メールで受け付けた後 、 管理表に転記 をして、環境を構築及びライセンス証書を作成してメールで返答。	CELFPで管理表を 一元管理 。作業は RPAですべて自動化 。
④突合 管理職の勤怠チェック	全社管理職	毎日、 部下の勤怠を確認 して適切な労務状態かをチェック。(不正なサービス残業有無など)また、日々多いと チェックが疎かになって いた。	RPAにて 勤怠システムからデータを取得 し、CELFPにていくつかの チェック処理をさせて不正を検出 。
⑤モニタリング 為替レートの登録	情報システム	毎日、Webサイトを開いて最新の 手作業で為替レートをコピー して基幹システムのマスタへ登録。	毎日10分の作業を自動化 。

CELF導入企業 **700**社以上



No	企業名	業種・業界	用途・効果
1	JCB様	金融	100を超える部署とのExcelでのやり取りをCELfにデータを連携して情報セキュリティ管理業務の効率化を実現。
2	サントリーコーポレートビジネス様	食品・飲料販売	サントリーグループのExcelを使った売上集計業務を膨大な時間を費やしていたが、アプリ化をすることで集計作業がゼロとなった。
3	LIXIL様	建設業	販売予算の作成にて部門間のやり取りを縮小し、運用負荷を軽減。3,000時間以上の短縮に成功し、働き方改善。
4	マルトホールディング様	スーパーマーケット	店舗の実績粗利管理で集計メインから分析中心に、業務内容が質的に変化。店長のバックヤード業務も効率化し、売場での接客時間が増加。
5	JSR様	化学	人事開発部にてユーザ主導型開発を実現。要員計画の情報収集を一元管理。
6	マルタカ・パルス様	小売	売上集計定型業務の集計業務と他システムへのデータ連携の効率化を実現。
7	セイコーソリューションズ様	情報サービス	Excelが各部門に散乱していた無線端末機器の修理状況などの保守管理を業務アプリでデータを一元管理。
8	プロカラーラボ様	印刷業	人事、総務の業務を中心に自社の周辺業務をアプリ化。ストレスチェック、各種申請、社会保険関係、営業日報など。

CELf事例:<https://www.celf.biz/case news/>

会計・販売管理ソフト周辺でニーズの高い業務アプリを カスタマイズ可能なテンプレートとして無償提供



予算実績管理

社内の複数部署から入力された月別年間予算シートが、ワンクリックで合計された月別年間予算シートとして取り出すことができます。



会計データ一括取込

Excelで管理している経費を仕訳データの形式に自動変換して、会計ソフトに直接登録できます。



未入金管理

会計ソフトから出力した未入金リストを取り込んで、各未入金リスト別に担当者を設定し、担当者別の確認状況を一元的に管理できます。



受注データ登録

ECサイトなど外部システムで登録された受注データを取り込んで一元管理し、出荷が完了したデータを会計ソフトに直接登録できます。



営業案件管理

社内の複数名で一元的に営業案件を管理することができます。月別確度別の業績見込みを集計することなくタイムリーに把握できます。



見積管理

取引先マスタなど外部システムと連携して見積書の作成ができます。また作成した見積書はワークフローで申請し、上位者の承認を得ることができます。



契約管理

契約管理台帳を過去の更新履歴を含めて一元管理できます。また、未更新の契約をワンクリックで抽出することができます。



共通マスタ管理

会計ソフトに登録されている取引先などのマスターデータをワンクリックで同期することができ、CELFのアプリで利用できます。



現場管理



日次進捗管理



依頼期日管理



TODOタスク管理



業務棚卸管理



レビュー投稿機能



ナレッジ管理

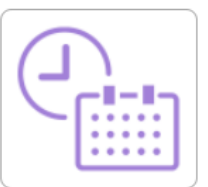
総務



フリーアドレス座席



出社予定管理



予約管理



記録(健康、
メンタル)管理

自動生成できるExcelテンプレート



調達・購買



経理・財務



法務・総務

100個
以上



人事・労務



情報システム



経営管理

人材開発



模擬試験/
学習ドリル

事務作業



台帳管理①(Excel台帳
からメール自動作成)

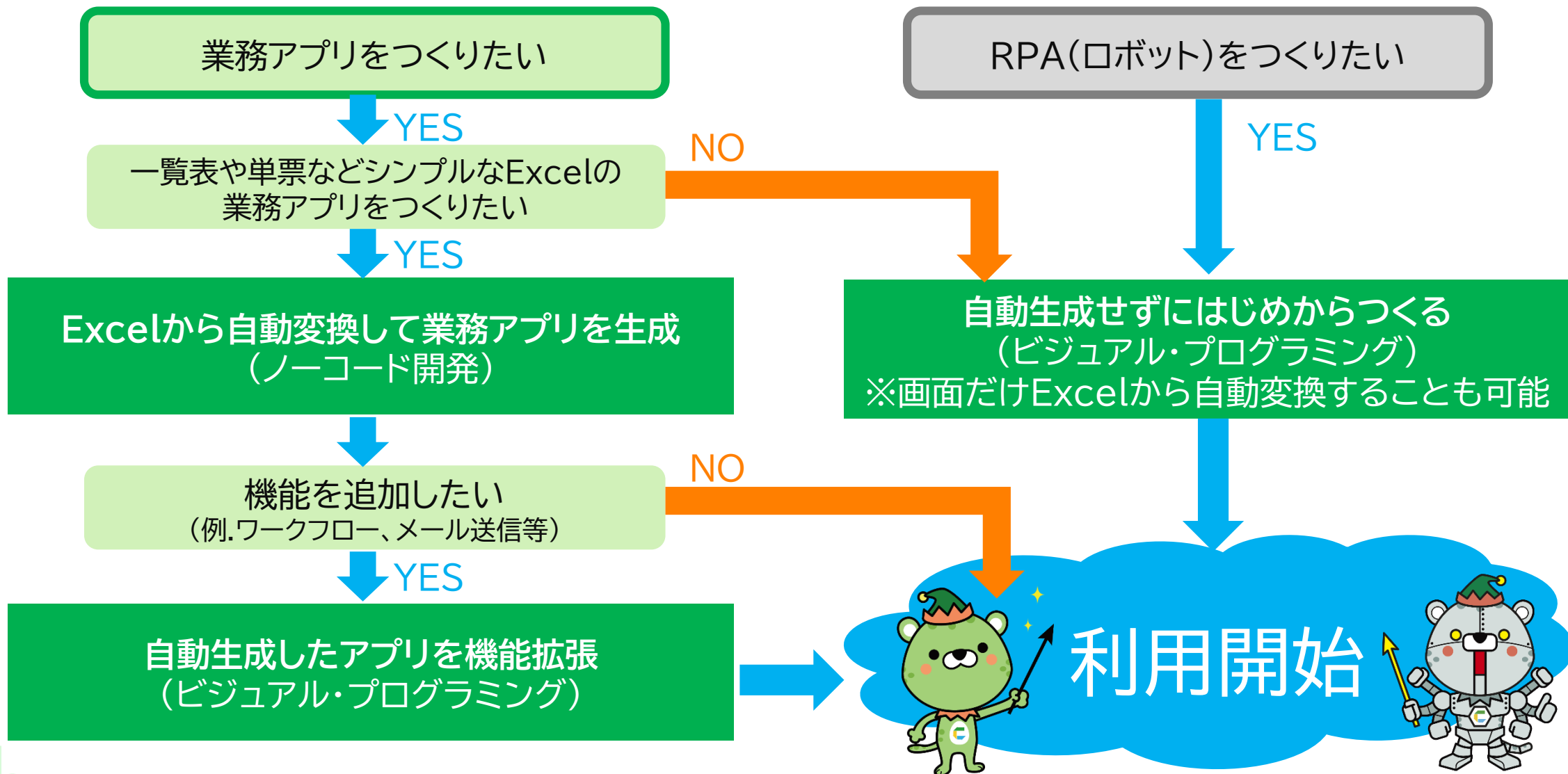


台帳管理②(Excel台帳
から文書自動作成)

Section
05

スモールスタートで
いますぐはじめよう！





CELfを知る第一歩に。

セミナー

CELf 製品紹介セミナー

まずはCELfでどんなことができるのか知りたい方むけ。デモを中心にご紹介します。終了後にQ&Aも可能です



動画一覧はこちらから
セミナー一覧はこちらから

<https://www.celf.biz/seminar/web-seminar/>
<https://www.celf.biz/seminar/seminar news/>

無料トライアル時にまずはじめに。

動画

CELf ハンズオンセミナー

CELfの使い方を覚えたい人向け。テキストに沿って、簡単なロボットを作る演習を受けることができます。



セミナー

無料トライアル前相談会

無料トライアル前にCELfで実現したいことや作っていくにあたってのお悩みをご相談いただくことができます。



無料トライアル中も本契約後もいつでも。

セミナー

CELf リモート相談会

開発もしくはお試し開発を実施している方向け。リモートのビデオ会議で作りたいものや困っていることを相談しながら開発ができます。



- ヘルプデスク
- コミュニティサイト
- 技術支援サービス

トライアル中の実装の疑問や作り方について、メールベースでお問合せが可能です。

CELfの使い方や疑問点に関するQ&Aを掲載しているサイトで、ユーザ同士で疑問や悩みを解決することが可能です。
<https://developer.celf.biz/>

お客様の実装課題を技術支援をさせていただきます。サービスメニューについてはお問合せください(有償)

今日

無料トライアルを申し込む(やってみようと思った「今すぐ」が大事!)

みんなではじめるために**仲間をあつめる**(無料トライアルは**最大5人まで利用可能**)

2週間

業務の非効率を棚卸

- ・無料アプリの**業務棚卸管理アプリ**と**日次進捗管理アプリ**を利用して、日々の業務の振り替えりからみんなの非効率な業務を集めよう!
- ・本日の**業務効率化例に似た業務は大きくカイゼンできる可能性あり!**似たような業務がないか探してみよう。

無償の業務棚卸管理アプリを活用!

カイゼン対象を選定

- 【選定のポイント】
- ①**スモール**であること(いきなり大きいものは失敗する可能性あり)
 - ②データを貯めて分析できる**データに価値があるもの**を選ぼう
 - ③業務量の負荷をどのくらい減らせるか、**費用対効果を算出**しよう
 - ④ITに詳しい人がおらず、**はじめての場合はRPAもおすすめ**
 - ⑤選定に悩んでいる、CEL Fで解決できるか不安な場合は、**無料トライアル前相談会に参加して、相談しよう**

無料トライアル前相談会を活用!

業務アプリをつくる準備「CEL F」を触って学ぼう!

- 【学習の進め方】
- ①**スタートアップガイド**を読もう
 - ②**CEL Fハンズオンセミナー**を受講しよう

無料ハンズオンセミナーを活用!



スタートアップガイド

無料のリモート相談会を活用!

1か月

選定した業務をカイゼンするアプリorロボをつくってみる

- ・作り方がわからない、思った通りの動きをしてくれない等、**作っている最中に困ったことは相談会に参加して解消**しよう。作ってもらいたい場合はパートナーのご紹介も可能。

お助けサービスもあります!

...

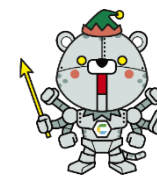
作ったアプリを実際に利用。効果を確認できたら本契約し、さらに機能追加も。



Let's トライアル!



<https://www.celf.biz/trial/>



・無料トライアルはすぐに使える無料業務アプリからRPAまで**全ての機能が試せます**



Excel は好き。でも限界を感じたら



Thank you for your attention.



APPENDIX

ITリテラシーを高めたい方





セルフ・キャンパス SELF CAMPus

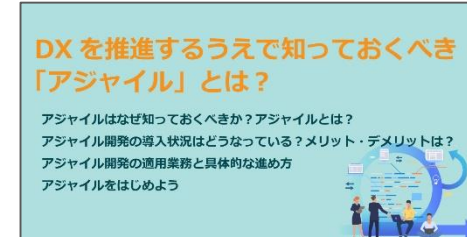
非エンジニアの人がコラム、
動画でITに関する知識を学ぶこと
ができるサイトです。



<https://self-campus.biz/>

業務棚卸の方法からプログラミング、データ活用などDXを推進するうえで必要な知識を動画で学べます

コンテンツ例)



<https://www.celf.biz/camp/register/>

2つの講座から「プログラミングの基礎」、「RPA(ロボット)」、「データベース」、「ノーコード開発」の4つの要素をテキストと動画を見ながら学ぶことができます。

さらに実際に作ることを体験しながら学ぶことで、より実践的な力が身に付きます。

プログラミングの基礎



プログラムの基本となる「順次実行」「条件分岐」「繰り返し」を実際のプログラムを作りながら学びます。

データベース



現在、特に注目を浴びている技術「IoT」「AI」といったものには大量データが不可欠です。大量データを管理するために便利なデータベースについて学びます。

RPA



業務効率化の強力な助っ人であるRPAについて基礎的な知識を身に付け、実際に作りながら学びます。

NEW!

ノーコード開発



DXを加速させるためには内製化と開発スピードが重要です。プログラミング不要で業務担当者が自分でわずかな設定でアプリが作れる方法について学びます。

<IT講座 学習用アプリ>



https://www.celf.biz/assistance/celf_campus/